

# Novell Client

**Anleitung**

**zur Verfügung gestellt durch:**

**ZID – Dezentrale Systeme**

**Februar 2015**

Mit der Einführung von Windows 7 hat sich die Novell-Anmeldung sehr stark verändert. Der Novell Client wurde in das Betriebssystem eingebettet, sodass die Art der Anmeldung – nur an der Arbeitsstation oder am Netzwerk – gar nicht so einfach zu erkennen ist.

Abbildung 1 zeigt die Anmeldung am Novell-Netzwerk, wie Sie an der Überschrift „An Novell-Netzwerk anmelden“ erkennen können.



Abbildung 1

Folgende Eingaben sind im Novell Client für eine erfolgreiche Anmeldung notwendig:

- Benutzername und
- Passwort.

Unterhalb der Eingabefelder für Benutzernamen und Novell-Passwort gibt es drei Links:

- (1) „Haben Sie Ihr Passwort vergessen?“,
- (2) „Nur bei Computer anmelden“ und
- (3) „Erweiterte Optionen anzeigen“.

### „Haben Sie Ihr Passwort vergessen?“

Beim Link „Haben Sie Ihr Passwort vergessen?“ ist keine Funktion hinterlegt, so dass Sie nur eine Fehlermeldung erhalten, wenn Sie den Link anklicken.

### „Erweiterte Optionen anzeigen“

Wenn Sie den Link „Erweiterte Optionen anzeigen“ wählen, erscheint Abbildung 2. Wichtig ist die erste Registerkarte „eDirectory“ (Abbildung 2, **rot** eingekreist). Für eine erfolgreiche Anmeldung am Netzwerk ist im Feld „Baum:“ der Eintrag „MOZ“ und im Feld „Kontext:“ der korrekte Eintrag notwendig<sup>1</sup>.



Abbildung 2

Zum Schließen des Fensters klicken Sie auf „Anwenden“.

<sup>1</sup> Nähere Informationen dazu finden Sie am Ende des Dokuments.

### „Nur bei Computer anmelden“

Wenn Sie den Link „Nur bei Computer anmelden“ anklicken, wechselt die Ansicht auf die Anmeldung ohne Netzlaufwerke. Das Anmeldefenster für eine lokale Anmeldung sieht wie Abbildung 3 aus. **Diese Art der Anmeldung ist als Studierender NICHT möglich.**



Abbildung 3

Sobald Sie sich am Rechner angemeldet haben, sehen Sie Ihren Desktop. Sollten Ihre Netzlaufwerke nicht vorhanden sein, gehen Sie bitte wie folgt vor. Sie finden rechts unten bei der Uhr ein rotes „N“ (Abbildung 5, **rot** eingekreist).



Abbildung 4

Klicken Sie mit der rechten Maustaste auf das rote „N“ und wählen Sie ganz oben den Eintrag „Novell-Anmeldung...“. Sie erhalten Abbildung 6:

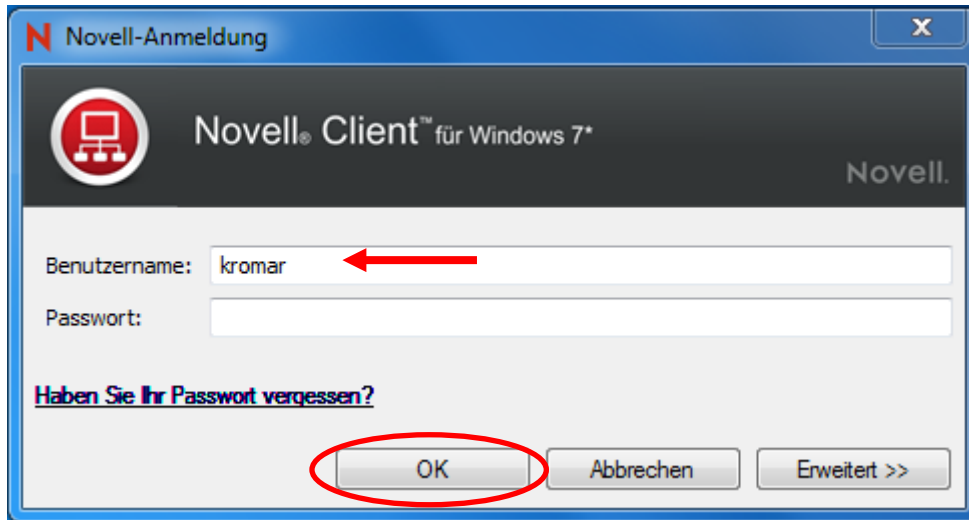


Abbildung 5

Kontrollieren Sie, ob der richtige Benutzername im oberen Eingabefeld (Abbildung 6, **roter** Pfeil) eingegeben ist. Ansonsten nehmen Sie die entsprechende Änderung des Benutzernamens vor. Springen Sie mit der Tabulatortaste oder klicken Sie mit der linken Maustaste in die nächste Zeile und tragen Sie das Passwort ein. Klicken Sie zum Abschluss mit der linken Maustaste auf OK (Abbildung 6, **rot** eingekreist).

---

#### HINWEIS:

Sollten Sie beim Anmelden auf Ihrem PC Schwierigkeiten haben, so empfiehlt es sich folgende Einstellungen zu kontrollieren:

- Baum
- Kontext

Damit Sie diese Einstellungen kontrollieren können, klicken Sie mit der linken Maustaste auf den Button „Erweitert >>“ (Abbildung 6). Danach sollte das Novell-Client-Fenster so aussehen wie die unten angeführte Abbildung 7.

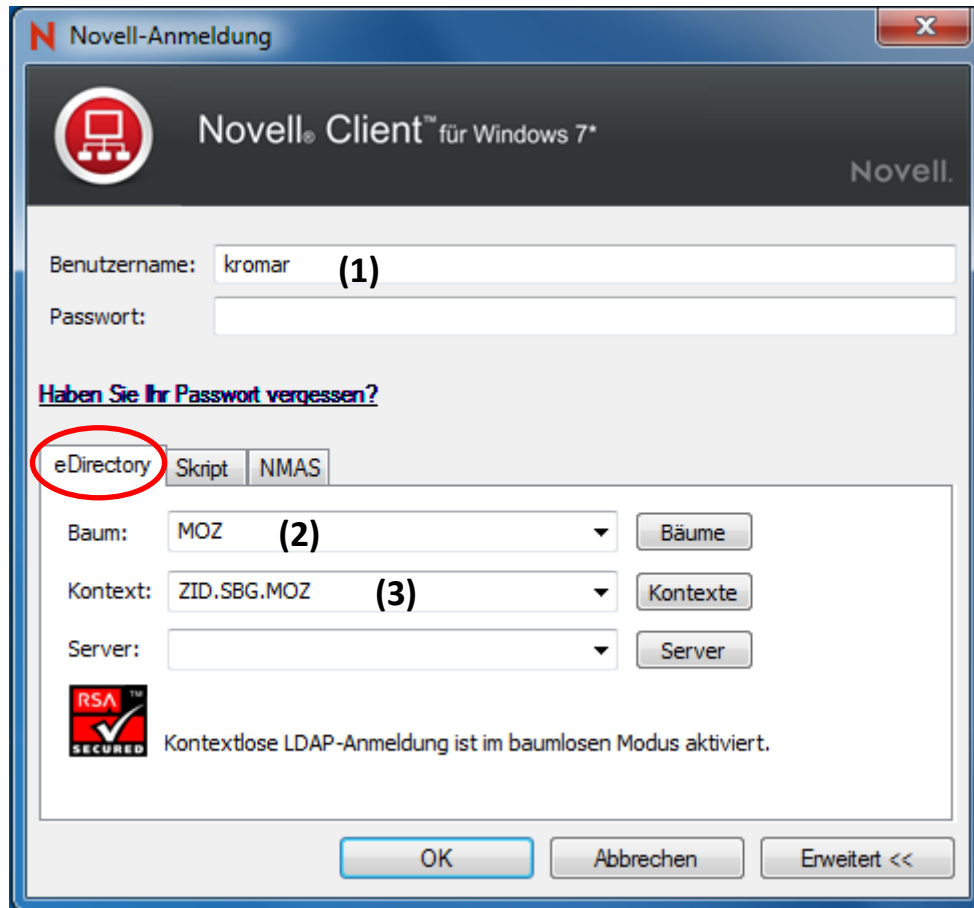


Abbildung 6

- (1) Vergewissern Sie sich, dass im Abschnitt (1) noch immer der richtige Benutzername eingetragen ist und tragen Sie das Passwort ein
  
- (2) In der Registerkarte „eDirectory“ (Abbildung 7, rot eingekreist) muss im Feld „Baum“ der Eintrag „MOZ“ stehen.
  
- (3) Das Feld „Kontext“ sollte wie folgt aussehen: xx.STD.SBG.MOZ, wobei das „xx“ für die beiden ersten Stellen Ihrer Matrikelnummer (= Jahr der Immatrikulation) steht.

Sie können sich nur dann erfolgreich anmelden, wenn der richtige „Kontext“ im entsprechenden Feld steht.

Klicken Sie auf „OK“. Nun sollten Ihre Netzlaufwerke im Windows Explorer angezeigt werden.